

KVY-ODV-16058

ÇOK YÖNLÜ ANTEN (OMNI)



VERSİYON: 1.2


TARİH: 04.10.2023

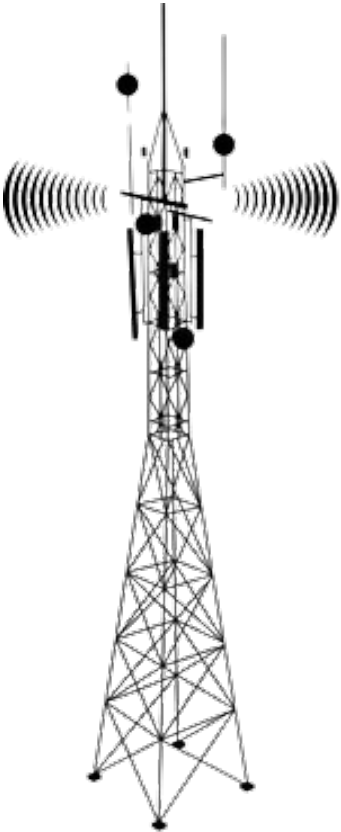
www.kuvayitechnologies.com

KUVAYI TECHNOLOGIES A.Ş

Zor arazi şartlarında kritik haberleşme görevleri üstlenen birimler için geliştirilmiştir. Karşılaşılacak en zorlu görev alanları göz önünde bulundurularak en dayanıklı ve operasyonlara en uygun materyaller kullanılarak üretilmiştir. Gücü maksimum verimlilikle kullanmayı sağlayan üstün elektriksel performansa sahip bir monopol antendir.

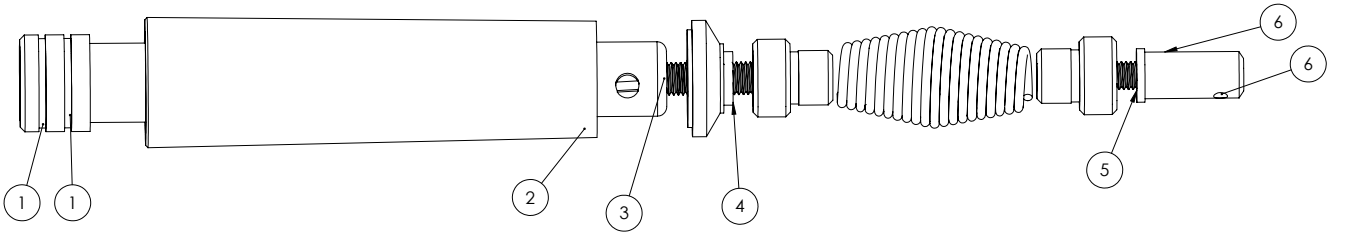
TEKNİK ÖZELLİKLER

ELEKTRİK		
Model	KVY-ODV-16058	
Frekans	33 MHz - 36 MHz	
Patern Tipi	Çok Yönlü (Omni)	
Polarizasyon	Dikey	
Empedans	50 Ω	
Kazanç	2.5 dBi	
VSWR	< 1.3:1	
Band Genisligi	3 MHz	
Antistatik Koruma	DC-Short	
Maksimum Giriş Gücü	250 W	



Tüm yönlü iletişim ağınıza en etkili anten çözümü

MEKANİK	
Konnektör Tipi	UHF / Özelleştirilebilir (OGM Araçlarına uygundur.)
Anten Materyal - Rengi	Çelik-Pirinç - Kompozit / Krom - Siyah
Uzunluk	Yaklaşık 1100 mm
Çap	40 mm (Değişken çap geometrisi en geniş bölgenin çapı)
Agırlık	Yaklaşık 320 g
Rüzgar Hızı Dayanımı Sınırı	250 km/h
Montaj	Montaj dokümanına bkz.
Montaj Yüzeyi	Isteğe bağlı olarak; bağlantı ara aparatına veya direkt araç üstüne montajlanabilir.

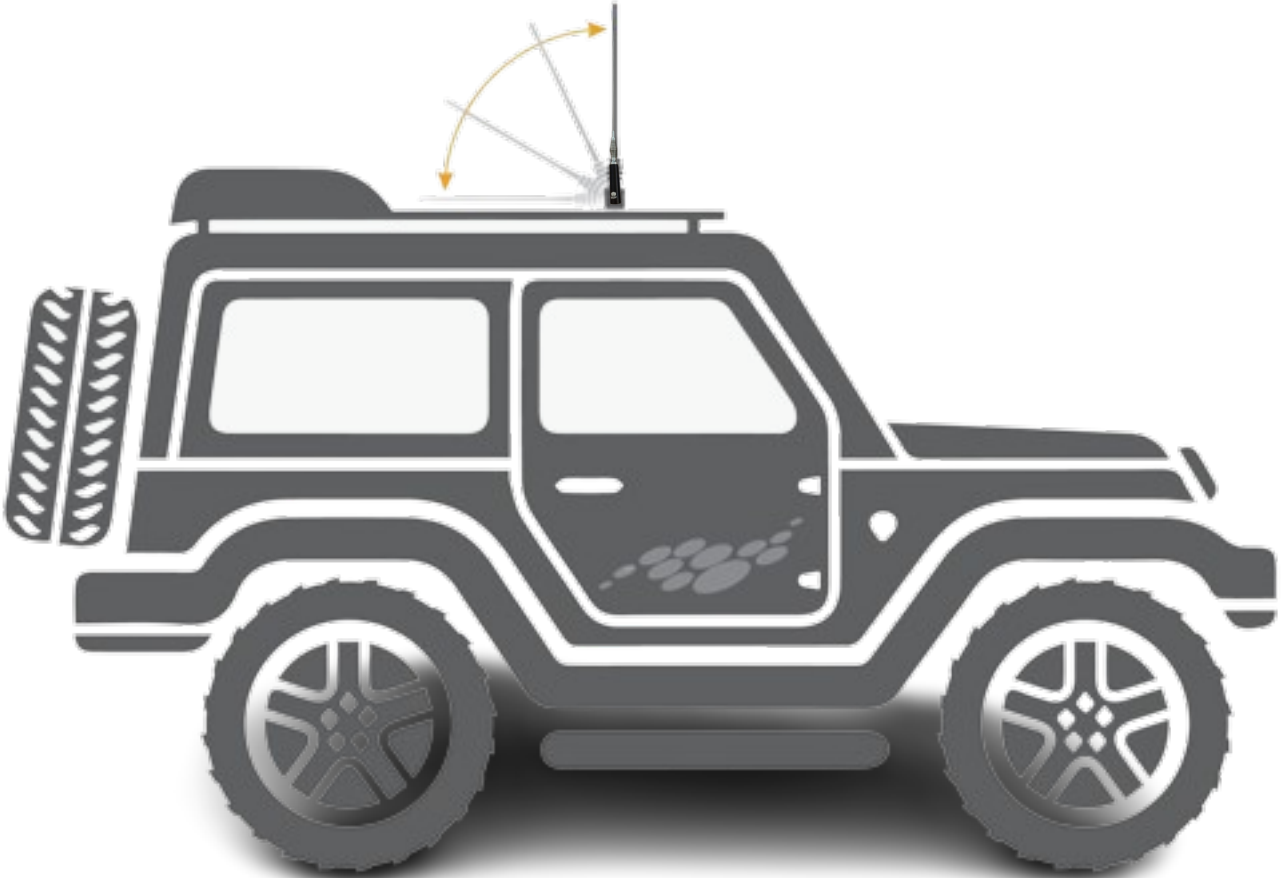


PARÇA NUMARASI	AÇIKLAMA
1	Sızdırma ve titreşim önleyici o-ring yuvası
2	Sızdırma ve titreşim önleyici conta yuvası
3-4-5	Operasyonel titreşim önleyici rondela
6	Anten ışıyıcı telin titreşim ortamına dayanımı için çift sabitleme yuvası

ÇEVRE KOŞUL



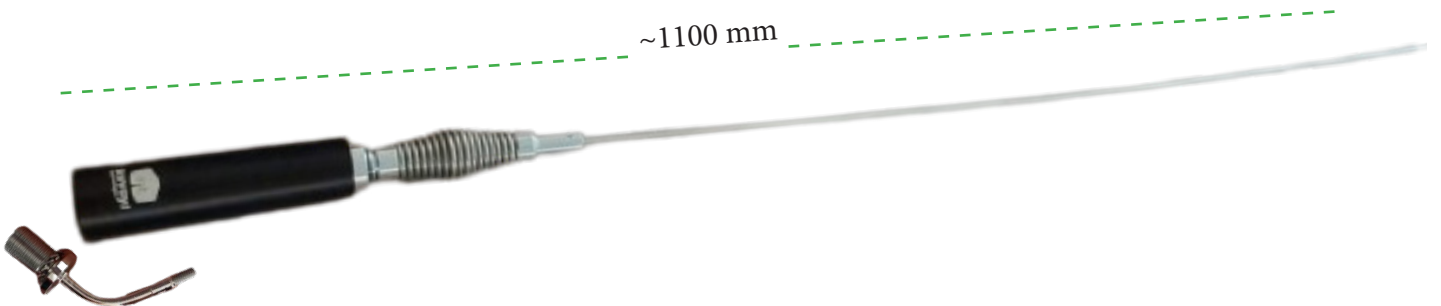
Operasyonel Çalışma Sıcaklığı	-55C to +70C (IEC 60068-2-1, IEC 60068-2-2)
Titresim Dayanımı	IEC 60068-2-6, IEC 60068-2-64
IP Koruma Sınıfı	IP65



PAKETLEME BİLGİLERİ



Paketleme Tipi	Plastik Ambalaj (Kullanım kılavuzu ve montaj aparatlarını içerir.)
Boy	Yaklaşık 1.2 m



SİPARİŞ AYRINTILARI



KVY-ODV-16058	Asagıda belirtilen ekipmanların tamamından oluşan ürün paketinin kodudur. (Tercih ettiğiniz 1 adet konnektör bulunacaktır.)
ODV-16058-01	Anten alt bobin birimi
ODV-16058-02	Anten yay birimi
ODV-16058-03	Anten ısıyıcı karbon çelik tel (yaklaşık 1 m)
ODV-16058-04	5m üst kalite RG58 kablo (1 ucu konnektörlü (BNC veya Özelleştirilebilir.)
ODV-16058-05	Araç üstü anten - kablo pipo konnektörü (Konnektör Tip1)
ODV-16058-06	Araç üstü anten - kablo içi vidalı konnektörü (Konnektör Tip2)



KVY-ODV-16058



ODV-16058-01



ODV-16058-02



ODV-16058-03



ODV-16058-04

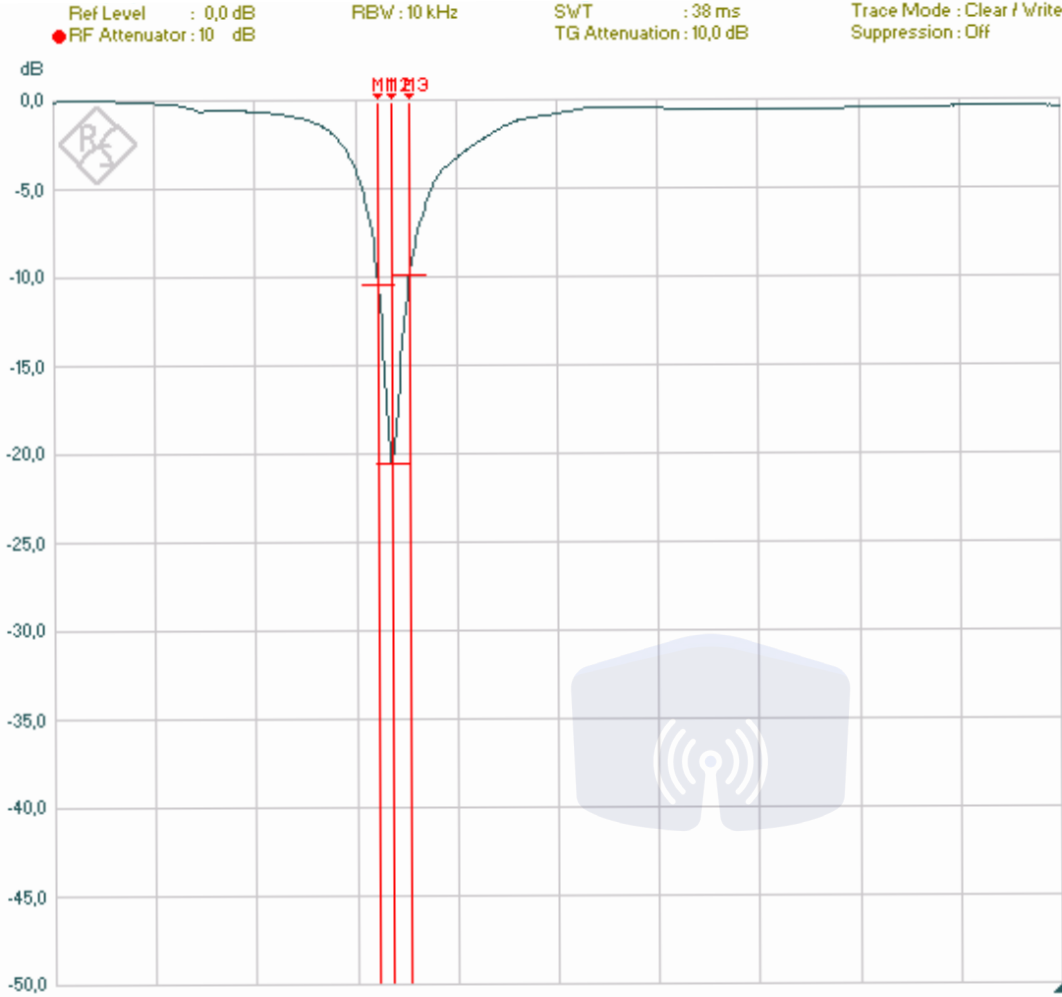


ODV-16058-05



ODV-16058-06

GERİ DÖNÜŞ KAYBI



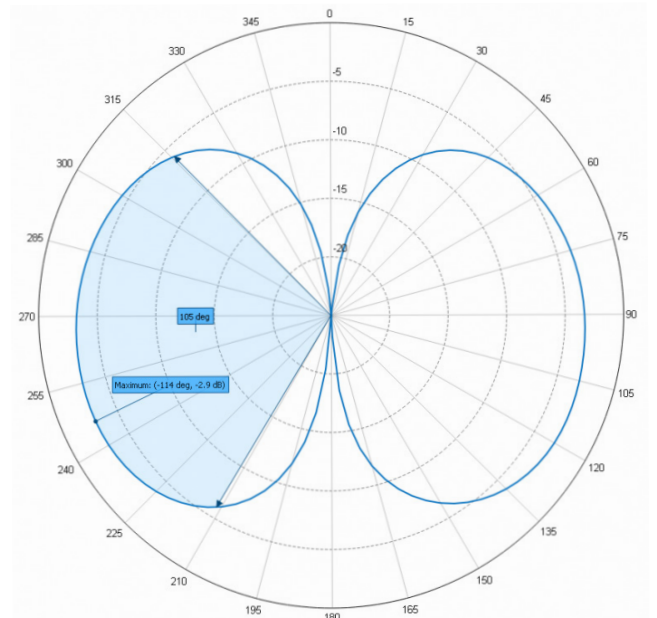
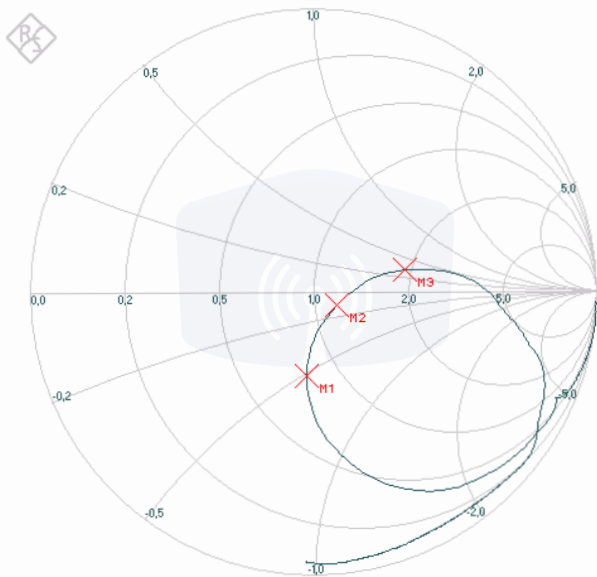
Name	: Sweep [T1]	
Date	: 18 / 8 / 2023	
Time	: 11:05:40	
Instrument	: FSH8 - 106415/028	
Firmware Version	: V2.50	
Instrument Mode	: Network Analyzer	
Meas Mode	: Vector	
Bridge Mode	: S22	
Format	: Magnitude	
Calibration State	: Interp	
Aperture Steps	: ---	
Uplink	: ---	
Downlink	: ---	
Channel	: ---	
Center Frequency	: 51	MHz
Frequency Offset	: 0	Hz
Span	: 98	MHz
Ref Level	: 0,0	dB
Ref Offset	: 0,0	dB
Range	: 50	dB
RF Attenuation	: Manual	
RF Attenuator	: 10	dB
Preamplifier	: Off	
RF Input	: 50 Ohm	
TG Attenuation	: 10,0	dB
TG Power	: -10,0	dBm
TG Offset	: 0,0	dB
RBW	: 10	kHz
SWT	: 38	ms
Trigger Mode	: Free Run	
Trigger Level	: ---	
Trigger Delay	: ---	
Trace Mode	: Clear / Write	
Trace Math	: Off	
Trace Detector	: Sample	
Limit Line 1	: ---	
Limit Line 2	: ---	

Measurement Results		
Result Limit Line 1	: ---	
Result Limit Line 2	: ---	
Average Count	: ---	

Markers		
M1	: 33,5820313 MHz	: -10,47 dB
M2	: 34,921875 MHz	: -20,53 dB
M3	: 36,6445313 MHz	: -9,84 dB

Start Frequency : 2 MHz

Stop Frequency : 100 MHz

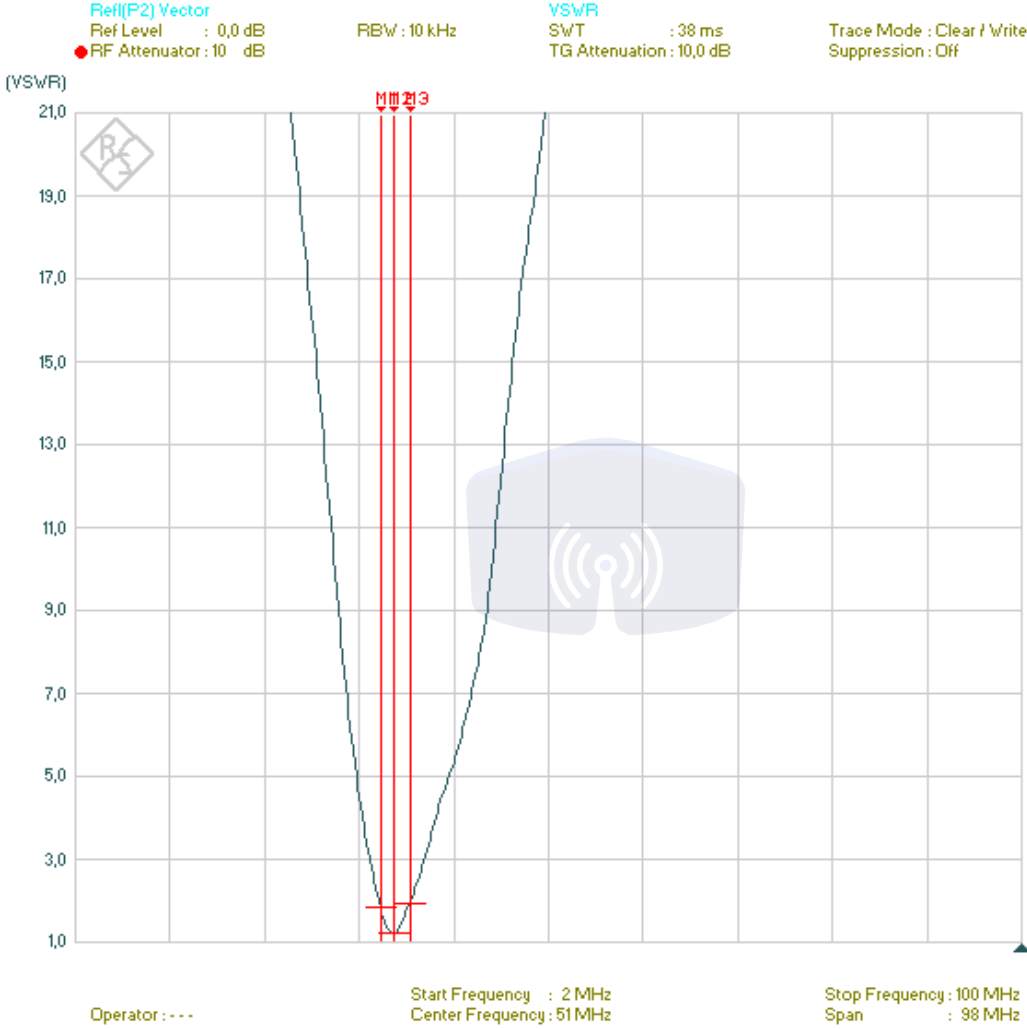


Operator : ---

Start Frequency : 2 MHz
Center Frequency : 51 MHz

Stop Frequency : 100 MHz
Span : 98 MHz

VSWR



Measurement Setup	
Name	: Sweep (T1)
Date	: 18 / 8 / 2023
Time	: 11:05:40
Instrument	: FSH8 - 106415/028
Firmware Version	: V2.50
Instrument Mode	: Network Analyzer
Meas Mode	: Vector
Bridge Mode	: S22
Format	: VSWR
Calibration State	: Interp
Aperture Steps	: ---
Uplink	: ---
Downlink	: ---
Channel	: ---
Center Frequency	: 51 MHz
Frequency Offset	: 0 Hz
Span	: 98 MHz
Ref Level	: 0,0 dB
Ref Offset	: 0,0 dB
Range	: 21
RF Attenuation	: Manual
RF Attenuator	: 10 dB
Preamplifier	: Off
RF Input	: 50 Ohm
TG Attenuation	: 10,0 dB
TG Power	: -10,0 dBm
TG Offset	: 0,0 dB
RBW	: 10 kHz
SWT	: 38 ms
Trigger Mode	: Free Run
Trigger Level	: ---
Trigger Delay	: ---
Trace Mode	: Clear / Write
Trace Math	: Off
Trace Detector	: Sample
Limit Line 1	: ---
Limit Line 2	: ---

Measurement Results	
Result Limit Line 1	: ---
Result Limit Line 2	: ---
Average Count	: ---

Markers	
M1	: 33,5820313 MHz : 1,855
M2	: 34,921875 MHz : 1,208
M3	: 36,6445313 MHz : 1,950

Siparis Ayrıntıları

Siparis Linki:

<http://www.kuvayitechnologies.com/>



Çağış Mah. Çağış B.M SK. NO: 340 /16-
İç Kapı No: 60-BİGADIÇ/ BALIKESİR

Satis: +90 505 116 27 05

Teknik Destek: +90 507 018 47 37

e-mail: info@kuvayitechnologies.com

Web: <http://www.kuvayitechnologies.com/>